

# Mother Earth

まぎーあーす ● 2009.02.20 vol.38

発行所 株式会社リガメントワールド  
愛知県一宮市せんい2-9-6

URL <http://www.ligament.co.jp>



## 酸化チタンで紫外線を散乱

リガメント・モイスチュア&サンリジェクトは日常お使いいただけるUVカット化粧水です。配合している超微粒子サイズの「酸化チタン」がお肌の上で紫外線を散乱してお肌を守ります。酸化チタンは超微粒子にすることで紫外線遮断効果が高くなる特性があります。

## 積極的なスキンケア

下記の成分がお肌が受ける紫外線の乾燥や酸化といったダメージを積極的に癒してくれます。

- ラクトフェリン (母乳に含まれる鉄結合性糖たんぱく質)
  - ・SOD同様の高い活性酸素除去作用
  - ・酸化による炎症を抑える
  - ・保湿
- ゲンチアナエキス(ゲンチアナの根・莖)
  - ・消炎
  - ・細胞活性化作用
- 海塩(海水から得られた無機塩類)
  - ・細胞にエネルギーを与え、肌の新陳代謝促進
  - ・保湿

## 使いやすい化粧水タイプ

油分を含んでいませんから、肌へなじみやすく通気性や通水性を妨げません。赤ちゃんのUVケアにもお使いいただけます。女性の方は、サンリジェクトをつけた後にリガメント・パウダーファンデーションをお使いいただきUVカットの効果を高めて下さい。



リガメント・モイスチュア&サンリジェクト (UVカット化粧水)30ml ¥2,835

# 日常の紫外線ダメージからお肌を守る化粧水

ルイボスティーは南アフリカ共和国の南端・喜望峰に近いセダルバーグ山脈の中腹一帯にしか自生しない珍しい植物です。松葉のような葉をもつマメ科の針葉樹です。学名を「アスパラサス・リネアリス」とい、「ルイボス(赤い藪の奇蹟)」といわれる健康美容茶です。



抗酸化成分「フラボノイド」を豊富に含有!

「ケルセチン」をはじめとする約5種類のフラボノイドを大量に含むため抗酸化作用に非常に優れています。

【ケルセチン作用】

- ・脂肪吸収抑制効果
  - ・体内脂肪の排出
  - ・アレルギー抑制作用
- 【抗酸化作用】
- ・シミ・ソバカスなどの予防
  - ・脂肪の酸化を抑制
  - ・花粉症やアレルギー性皮膚炎などアレルギー症状の緩和
  - ・悪玉コレステロール生成の抑制

# ルイボスティーでお手軽体内抗酸化

「ミネラル」を豊富に含有!

カルシウムや鉄分、亜鉛、銅、マンガンなどの必須ミネラルが豊富に含まれています。

「ノンカフェイン」!

ノンカフェインですから、年配の方から乳幼児まで安心してお飲みいただけます。また就寝前にも安心してお飲みいただけます。薬を処方されているお子様にはカフェインは要注意です。なぜなら、薬物に対してカフェインは誘導物質となり、血中の薬物濃度を著しく高めてしまう場合があるため、お子様にはぜひ、ノンカフェインのお茶がおすすめです。

「低タンニン」!

タンニンは摂取するミネラルの「鉄」や「マンガン」などと結合して体内の吸収を阻害してしまいます。これは成長期の子供には大変な問題ですし、女性では貧血になることも考えられます。



カロリーもなく、クセの無い飲みやすいお茶です。温かいままでもアイスでもおいしくお飲みいただけます。

リガメントのお求め・お問い合わせは下記お店で



総発売元/(株)リガメントワールド



何でも質問コーナー

NO.25

爪が反っています。病気の兆候でしょうか?

爪全体の表面がスプーンのようにくぼんでくるのをスプーンネイルといいます。爪がスプーン状になってしまうのは、爪母への血液の流れがスムーズに行かない場合に現れる状態です。爪が反ってしまう原因として一つは「貧血」、2つ目は爪周辺の組織にだけ血液が行きにくくなることが考えられます。

貧血の中でも鉄分がうまく利用されないために起こる「鉄分欠乏貧血」に現れるのがスプーン状の爪です。貧血の一つの目印といえます。スプーンネイルとは別に、赤く平らな舌と唇の口角びらんが一緒に現れる場合は、鉄分欠乏貧血の可能性が強いため早めに専門医にご相談されることをおすすめします。また、日頃から鉄分を多く含む、レバーやひじき、アサリ、牡蠣、うなぎ、ほうれん草などを積極的に摂りましょう。動物性のタンパク質やビタミンCを含む食品とともに摂ると吸収が良くなります。



成分辞典 難しそうな名前だけど肌に大切な働きをします。

【スクワラン】

スクワランは、アイザメその他の深海にすむサメ類の肝油から得られるスクワレンに水素添加して得られるもので、オリーブ油にも0.1~0.7%存在しています。また、ヒトの皮脂中にも約5%含まれ、コレステロールの先駆物質として知られています。スクワレンは不飽和の炭化水素の流動パラフィンより油性感が少なく、感触の非常によい油です。皮膚刺激はほとんどなく、エモリエント効果にすぐれています。広く化粧品に使用されており、特に高級化粧品には欠かせない原料の一つです。サメ類のほか、オリーブ油や米ぬかの植物から抽出されたスクワレンを水添加した『植物性スクワラン』やスクワランをシクロデキストリン(CD)で覆って粉末化した『CDスクワラン』も汎用されています。

美容辞典 スキンケアのためにはぜひ、知っておきたい用語です。

【光線接触性皮膚炎】

化粧品や外用薬を皮膚に塗布した後、太陽光線にあたりカブレなどを起こすことが稀にあります。これを「光線接触性皮膚炎」といいます。ふつう化粧品や外用薬を塗っただけでは何も起こりませんが、そこに紫外線があたることによって症状がでてきます。これは化粧品あるいは外用薬が光感作物質として働いた結果です。太陽光線から遠ざかる、あるいは光過敏物質を除去することで皮膚炎を防ぐことができます。

アレルギーに強くなるには体温を下げない!

体温を維持することはとても大切なことです。体温が1度上がると免疫力が約6倍活性化するとされています。例えば、風邪をひいたとき熱が出るのも、体温を上げて免疫力を上げようとする防衛反応なのです。免疫力を上げることで、それだけアレルギーにも強くなりますから、日頃から生姜やかぼちゃ、ふき、れんこん、いわしなど体を温める食材を積極的に摂ったり、自律神経を整えてくれるゆったりした入浴がおすすめです。

再生と防衛機能を同時に高める「SOD食品」と「アミノ酸」!

本来持っている体の再生機能は遺伝子によって一つ一つの細胞に組み込まれています。この60兆個ともいわれる体の細胞はタンパク質で構成されていることから、数多くのアミノ酸をバランスよく摂ることで細胞の補修を速やかにこなすことができます。

また、再生ばかりでなく、防衛機能を高めることも必要です。防衛機能の代表は、抗酸化酵素「SOD」の力を高めることです。SODは元々体内にある酵素です。細胞そのものを傷つけようとする活性酸素を取り除いて細胞を守ってくれる大切な酵素です。

再生力を助けるアミノ酸と防衛力を助けるSOD食品を積極的に摂ると、免疫力がぐんとアップすること期待大! アレルギーだけでなく細胞レベルから元気になりますから、病気を寄せ付けられない体に! もちろん、美肌にも効果的です。



ちょっといい話 24話

SOD食品とアミノ酸で免疫力UP

皮脂汚れもすっきり！  
さっぱりタイプのソープ！



【使用方法】手のひらにリガメント・モイスチュアソープをとり、ぬるま湯を少しずつ加えてよく泡立てます。きめ細かな泡になったら、たっぷりお顔において指の腹で円を描くように洗顔し、十分に洗い流してください。

リガメント・モイスチュアソープ  
(粹練透明石鹼)標準重量90g  
¥3,360

Q：透明石鹼の良いところは？  
A：保湿性の高いところです。

石鹼は油脂を加熱、攪拌しながらこれに水酸化ナトリウムの水溶液(食塩水)を加えることでできます。このとき副産物として“グリセリン”が作られます。石鹼からグリセリンを取り除くには石鹼が食塩水に溶け難い性質を利用します。食塩水を加え、保湿しながら一昼夜静かにおいておくと、石鹼が食塩水の表面に浮き、グリセリンと水酸Kナトリウムは食塩水中に除去されます。このことを塩析といいます。透明石鹼は塩析を行わないのでグリセリンを含んだ石鹼となります。グリセリンは透明剤の役割を担います。また、保湿性がありますから、汚れを落とした後にお肌をしっとりさせる効果が現れます。透明石鹼は保湿性の高い石鹼です。

Q：ふやけて溶けるのを防ぐ方法は？  
A：ソープディッシュのご利用をお願いします。

モイスチュアソープをご使用後は水をよく切って、お手数ですが、ソープディッシュのご利用をお願いします。また、ソープディッシュに輪ゴムを3~4本かけて、ソープと受け皿との間に隙間を作って水切りがしっかりできるようにしていただくと、さらに溶けるのを防ぐことができます。

Q：石鹼はアルカリ性で肌に刺激になるのでは？  
A：弱アルカリのお肌にマイルドな石鹼です。



強アルカリ性はお肌を傷めますが、リガメント・モイスチュアソープは弱アルカリ性に調整してありますから、酸性の皮脂汚れを落とすには最適の石鹼です。本来、お肌にはアルカリ性のものが触れても短時間に中和して肌本来の弱酸性に戻す力があります。健康なお肌であれば、約15分くらいで戻ります。ですから思春期のニキビ肌や皮脂分泌が多く、テカリが気になる方には最適の洗顔石鹼です。乾燥肌の方は「リガメント・ソープパウダー」をお使いください。

お肌を深いところから  
ふっくら持ち上げる  
高保湿美容液！



【使用方法】リガメント・ボディローションをつけた後に手のひらに2~3滴をとって軽くなじませ、お顔や体を手のひらで押さえ込むようになじませてください。乾燥しやすい目元や口元は重ねてつけてください。

リガメント・ローション  
(美容液)  
30ml × 3本 ¥7,140

Q：かゆみが出る時があります。そんな時は？  
A：リガメント・ボディローションで薄めてください。

リガメント・ボディローションで少しローションを薄めてお使いください。体調が思わしくない時や肌が荒れているときは、ローションの保水力が刺激になることがありますので、そんな時は薄めてお使いください。

Q：手とコットンでつけるのとでは、どちらがよい？  
A：お肌の調子を見てお選びください。

手でつけると、お肌のうるおい状態がわかります。ローションをつけて、少し乾いてきたら、またつけるを3回ほど繰り返すと、お肌がふっくらしてきて、手のひらに吸い付くようになります。そういった感じは手でつけることで分かります。コットンは細かいところまで丁寧につけることができます。毎日のスキンケアの時は手で、お肌が乾燥したり、ゆっくりリラックスしてスキンケアするときはコットンがおすすめです。

リガメント・ファンへの  
レター募集中！

郵便&Eメールでお便りください

ご応募いただいた皆様に「リガメント・サンプルセット」を5セットまたは「アクアシャンプー&トリートメントジェル40mlセット」1セットをプレゼント！

リガメントワールド まぎーあーす係  
〒491-0873 愛知県一宮市せんい2-9-6  
E-mail info@ligament.co.jp



リガメント サンプルセット  
●クレンジングジェル(洗顔料)2g × 1  
●ソープパウダー(洗顔料)1.3g × 1  
●ボディローション(オールバーバスローション)2ml × 1  
●モイスチュアジェル(ジェル化粧水)3g × 1



保湿 & 紫外線散乱する  
UVカット化粧水！

お肌にやさしい  
UV化粧水

【使用方法】リガメント・モイスチュアジェルをつけた後、適量を手のひらにとって軽くなじませ、お顔や首、デコルテ、手の甲などに手のひらで押さえ込むようになじませてください。

リガメント・モイスチュア & サンリジェクト  
(UVカット化粧水) 30ml ¥2,835

Q：日常ケアとしてならサンリジェクトだけで十分？

A：パウダーファンデーションと一緒にお使いください。リガメント・モイスチュア & サンリジェクトは配合の酸化チタンにより若干の紫外線を散乱します。が、紫外線は常にお肌の奥深くに入り込み、肌細胞に乾燥と酸化のダメージを与えます。その日常の紫外線ダメージを素早く抑えることで、紫外線によるシミやシワ、ダメージを抑える製品がモイスチュア & サンリジェクトです。ですから、女性の方はパウダーファンデーションと一緒にお使いください。両方を合わせて使うことで、日常の紫外線を防ぐことができます。

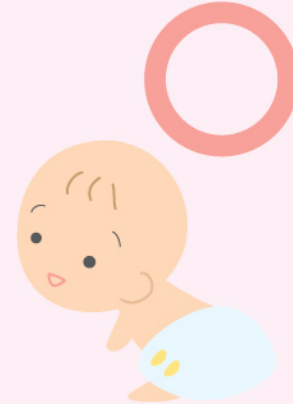
Q：紫外線対策は春夏だけでいい？  
A：いいえ、オールシーズン必要です。

日本では春先の3月から急激に紫外線照射量が増加し、5月~8月にピークを迎えます。9月~2月も多くはありませんが、紫外線がゼロではありませんからオールシーズン紫外線対策は必要です。

Q：赤ちゃんの肌にも使うことはできますか？

A：はい、お使いいただけます。

赤ちゃんや小さなお子様の肌は大人よりずっと薄く、機能も未熟なため、外からの刺激にとてもデリケートです。モイスチュア & サンリジェクトは水溶性のお肌にやさしい化粧水ですから、赤ちゃんの肌にもお使いいただけます。ですが、何よりも大切なのは紫外線に長時間お肌をさらさないように、外出の際は、帽子や肌の露出の少ない服、日傘などで直射日光を遮るようにしてください。



紫外を線散乱する  
パウダーファンデーション！



お肌に軽い  
自然な仕上がりに

リガメント・パウダーファンデーション  
●レフィル(全3色:ライトベージュ、ナチュラル、オークル)  
各12g ¥4,200  
●ケース ¥1,260 ●パフ ¥168

Q：パウダーがきれいに肌にのりません。  
A：しっかりお肌にうるおいを与えてください。

お肌が乾燥しているとパウダーがきれいに肌にのりません。レフィルをつける前にリガメント・ローションまたはモイスチュアジェルをしっかりお肌になじませてください。モイスチュアジェルはお肌の凹凸をフラットにしてくれますからパウダーをつきやすくし、なめらかなお肌を演出してくれます。十分お肌がうるおってからお使いください。

Q：どうしてもパウダーがよれません。  
A：こすらないでお使いください。

パフをお肌にすり付けていると、よれてついてしまいます。必ず、擦り付けずパフで軽く押さえ込むようにパウダーをお肌にのせてください。また、パフが汚れていると、きれいにつきませんから、使ったら洗って常にきれいなパフが使えるようにしておくのもおすすめです。

Q：レフィルが固まってしまいました。  
A：固まった部分を削り取ってお使いください。

パウダーをつける際レフィルに皮脂や汗が移って、そのままパフにパウダーを乗せると、レフィルの表面に皮脂や汗が染み込み、その部分が固まってしまうことがあります。そんな時は固まった部分を削り取ってお使いください。

リガメントファン

子供の頃からアトピーで、特に顔がひどくお化粧なんて関係ないと思っていました。でも、5年前前からリガメント・ソープパウダーとボディローション、ローション、モイスチュアジェルでスキンケアを続け、何と今ではパウダーファンデーションで薄化粧ができるようになりました。うれしい！リガメントには大感謝です！(10 女性23歳 福岡県)